

担当の医療従事者が本検査を依頼された理由は、毛髪が重金属への曝露状況を記録する「生きた記録」であるためです。毛髪は通常、1か月に約1.3〜2.5cm伸び、その成長過程で重金属などの汚染物質を取り込みます。毛髪検体を用いることで、これまでの曝露状況を確認することができます。

### 検査キットの内容物

まず、検査キットに含まれる以下の部品を確認してください。

部品が不足している場合や期限切れの部品がある場合は、モザイクカスタマーサービス(800-288-0383)までご連絡ください。



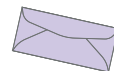
検査キットの箱  
あるいは封筒



透明ジップロック袋



厚紙製の量り



返送用封筒

オンラインでの検体採取  
手順の説明書について  
は、QRコードをご利用い  
ただくか、[mosaicdx.com/  
instructions](https://mosaicdx.com/instructions) をご覧ください。



### 検体採取開始前に

最近、髪のに施術を施された場合は、検査を行わないでください。パーマ、染毛、ブリーチ、その他の化学的処理を施した髪は、汚染の影響を受けやすいため、使用すべきではありません。最良の結果を得るためには、これらの施術後少なくとも1か月間待ち、新しい髪が生え揃うまでお待ちください。

代替手段として、頭髪を使用できない場合は、陰毛を使用することも可能です。ただし、採取時に頭髪と陰毛を混ぜ合わせないでください。

### ご質問はありますか？

検体採取や発送方法に関するご質問がございましたら、お気軽にお問い合わせください：



**電話：**当社カスタマーサービス：月曜日から金曜日まで（中部標準時 [CST] 午前8時〜午後5時）、800-288-0383 にてお電話を受け付けております。



**Email |** [CustomerService@MosaicDX.com](mailto:CustomerService@MosaicDX.com)

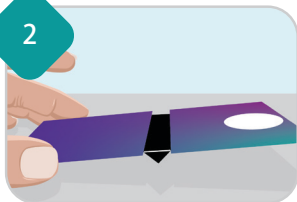
## 検体採取の手順

1



バーコードシールに、患者様のお名前、生年月日、採取日の情報を全てご記入ください。バーコードシールは透明なジップロック袋に貼り付けてください。ボールペンの青または黒インクをご使用ください。フェルトペンやホワイトボードマーカーはご使用にならないようお願いいたします。**注意：ラベルのない検体は受理できません。**

2



量りの設置方法：黒いタブを折り曲げて支点を作り、清潔で平らな場所に置いてください。白い丸が付いた面が上を向くように（テーブルに触れないように）設置します

3



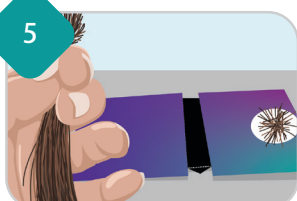
最良の結果を得るためには、清潔で切れ味のよいステンレス製のハサミのご使用をお勧めいたします。後頭部の5～6箇所、ハサミが届きやすい小さな部位を選んでください。

4



頭皮にできるだけ近い位置でカットし、最新の毛髪の成長を確実に採取してください。頭皮に最も近い部分（約2.5cm）のみを残し、残りは廃棄してください。頭皮に最も近い毛髪を、天秤の白い丸の上に置いてください。

5



天秤が傾いてテーブルに触れるまで、毛髪を追加し続けてください。計量が完了したら毛髪は透明なジップロック袋に入れてください。

各スケールチップ1つにつき、約0.25gの毛髪が採取されます。必要量は合計0.5gの毛髪ですので、ステップ4を繰り返してください。0.5gは、目安として軽く山盛りにした大さじ1杯分程度に相当します。

## 梱包の準備

1

透明のジップロック袋を密封してください。

2

袋のバーコードラベルが記入済みであることをご確認ください。

3

検体入りのジップロック袋を付属の配送用封筒に入れてください。



配送方法の詳細については、配送指示カードをご確認ください。

**注意：**本検体を他のMosaic検査サンプルと一緒に返送する場合は、毛髪検体を紫色の返送用封筒に入れたうえで、キットの箱の中に入れてください。他のキットに付属しているラボラトリー用配送パックには、直接入れないでください。

検体がモザイク・ダイアグノスティックスに到着してから、2～3週間以内に検査結果が担当の医療従事者へ送付されます。結果のご説明や、注意が必要な点の確認、今後の対応については、担当の医療従事者が患者様とご相談のうえで行います。なお、モザイク・ダイアグノスティックスのスタッフは、患者様ご本人やご家族の方と直接、検査結果についてお話しすることはできません。