

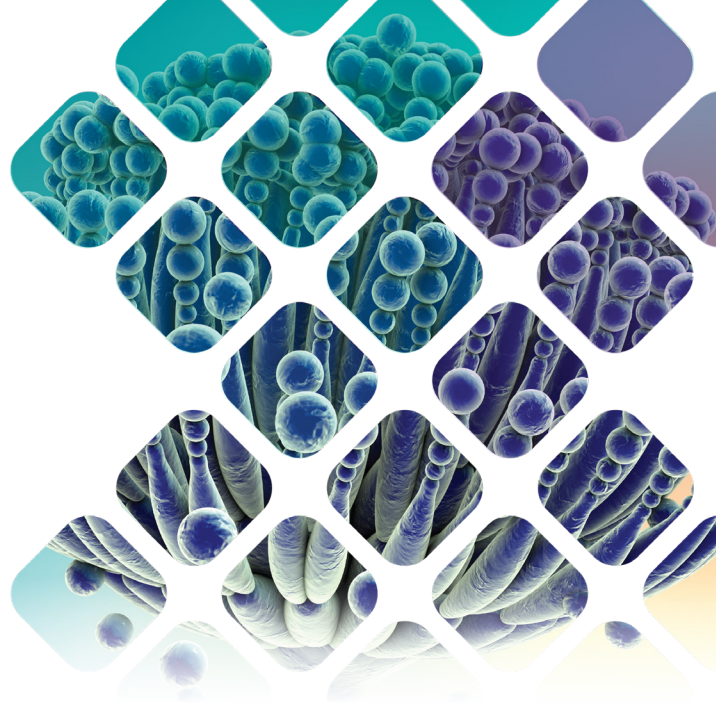
Saiba tudo sobre a toxicidade decorrente da exposição ao mofo

Como identificar a crescente ameaça das micotoxinas à saúde

Descubra os benefícios dos testes personalizados de medicina funcional

A exposição ao mofo é mais comum e perigosa do que você imagina, mas, com nossos testes, é possível tomar decisões conscientes para melhorar sua qualidade de vida.

Adquira o controle da sua saúde com o Perfil MycoTOXda MosaicDX, uma ferramenta poderosa para descobrir a verdade oculta por trás de sintomas inexplicáveis. Nossos testes detalhados identificam as toxinas do mofo que podem estar contribuindo para os seus problemas de saúde, com clareza e informações. Adote medidas proativas para melhorar sua saúde e descubra se há relação entre os seus sintomas e o mofo.



Você apresenta algum dos seguintes sintomas?

- Ansiedade/Depressão
- Confusão mental ou falta de memória
- Tosse, Falta de ar
- Dores de cabeça
- Olhos vermelhos, lacrimejantes e com coceira
- Sinusite/Congestão nasal
- Espirros
- Dor de garganta

A exposição a micotoxinas é associada aos seguintes fatores:

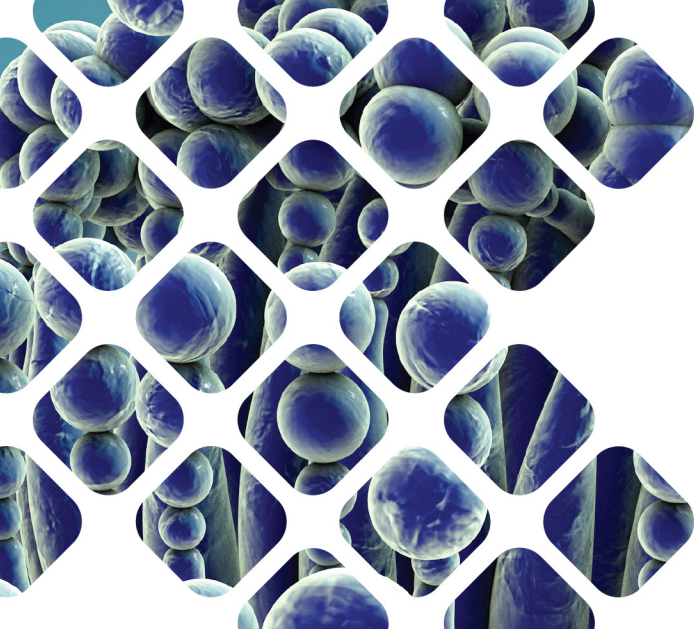
- Alzheimer
- Asma
- Transtornos do espectro autista
- Bronquite
- Câncer
- Fadiga crônica
- Infertilidade
- Doença inflamatória intestinal
- Permeabilidade intestinal
- Esclerose múltipla

O que são micotoxinas?

Micotoxinas são substâncias nocivas produzidas por determinadas espécies de fungos. Tais substâncias são cada vez mais reconhecidas como uma ameaça à saúde global, pois podem causar problemas de saúde de curto e longo prazo. Trata-se de algumas das toxinas mais prevalentes e sua origem pode advir de inúmeras fontes, incluindo imóveis, veículos e alimentos.

Por que se deve fazer o teste para detecção de micotoxinas?

As micotoxinas podem causar efeitos adversos à saúde, os quais podem se manifestar de diferentes maneiras e apresentar sintomas ambíguos. Ao fazer o teste para detecção de micotoxinas, você pode assegurar seu bem-estar, identificando e tratando proativamente os possíveis riscos à saúde que, de outra forma, poderiam passar despercebidos.



Como uma pessoa pode ser exposta?

Os Centros de Controle e Prevenção de Doenças (CDC) estimam que mais de **4,5 bilhões de pessoas** em todo o mundo estejam expostas a aflatoxinas devido ao consumo de alimentos contaminados:

- Milho
- Cereais
- Amendoim e nozes
- Especiarias
- Frutas secas
- Maçãs
- Café
- Carne
- Leite
- Ovos

A exposição também acontece mediante **contato dérmico e inalação**, pois a contaminação por mofo pode comprometer praticamente todos os materiais utilizados em ambientes internos, incluindo:

- Drywall
- Pintura
- Papel de parede
- Tapetes e carpetes
- Mais



Leia o código QR agora e saiba mais sobre o nosso Perfil MycoTOX

Confie em nosso teste que ajudará a descobrir o mistério por trás dos seus sintomas, resolvendo o impasse que atrapalha o tratamento.



Avalia as 11 micotoxinas mais prevalentes e nocivas produzidas por fungos.



Utiliza tecnologia de ponta para garantir testes com resultados mais precisos.



Capacidade de detectar micotoxinas mesmo em níveis mínimos com o objetivo de identificar possíveis riscos à saúde.

A MosaicDX facilita a realização dos testes graças à coleta domiciliar da urina

Abra o kit de coleta e siga os 3 passos a seguir:



- 1. Registre seu teste:** Leia o código QR que se encontra dentro do seu kit de teste ou acesse MosaicDX.com/register
- 2. Colete sua amostra:** Siga as instruções visuais passo a passo que se encontram dentro do seu kit de teste.
- 3. Devolva o kit:** Siga o cartão com as instruções de postagem e utilize a etiqueta pré-paga para que o processo de devolução seja fácil e tranquilo.



Todas as marcas registradas são de propriedade da empresa e de suas afiliadas.
©2023 Mosaic Diagnostics. Todos os direitos reservados.
MDX-MYCO-PA-FB-PT_v.1 11-1-24

Visite MosaicDX.com para consultar outros recursos

(800) 288-0383 customerservice@mosaicdx.com
8400 W 110th Street, Suite 500, Overland Park, KS 66210

