

カビばく露による毒性を 明らかにする

マイコトキシンの健康被害の拡大の全貌

患者一人ひとりに合わせた機能性医学検査のパワーを発見しましょう

カビにさらされることは、皆さんが思っている以上に一般的で危険なことです。しかし、当社の検査キットを使うことで、あなたの生活の質を向上させるために、十分な情報を得た上で決断することができます。

MDXのMycoTOXプロフィールであなたの健康を管理しましょう。原因不明の症状の裏に隠された真実を明らかにする強力なツールです。私たちの包括的な検査は、あなたの健康上の問題の原因となっている可能性のあるカビの毒素を識別し、明確な洞察を提供します。より良い健康に向けた積極的なステップのために、あなたの症状がカビ毒に関連しているかを明らかにしましょう。

あなたは以下のいずれかの 症状を経験していますか？

- ・ 不安/落ち込み
- ・ブレインフォグ・記憶障害
- ・ 咳, 過呼吸,
- ・ 頭痛
- ・ 赤み、かゆみ、涙目
- ・ 膿瘍/鼻づまり
- ・ くしゃみ
- ・ 咽頭痛

マイコトキシンのばく露は以下と関連性があります。

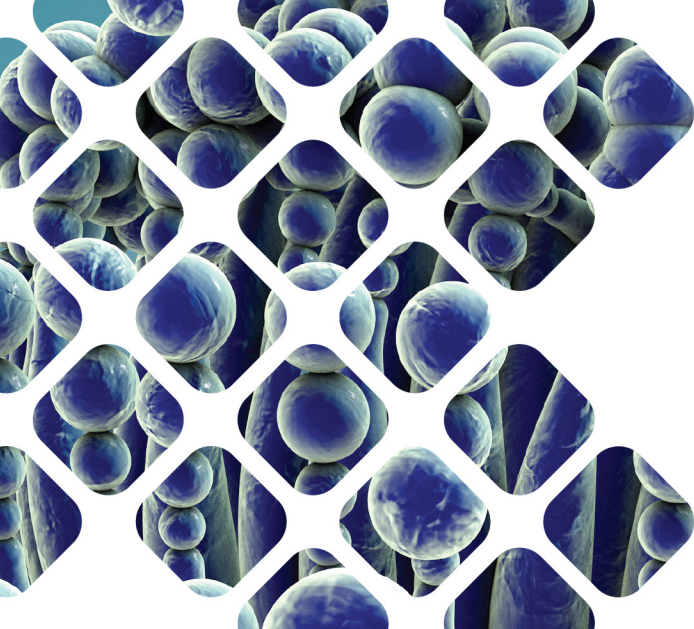
- ・ アルツハイマー
- ・ 喘息
- ・ 自閉症スペクトラム障害
- ・ 気管支炎
- ・ がん
- ・ 慢性的倦怠感
- ・ 不妊
- ・ 炎症性腸疾患 症状
- ・ 腸透過性
- ・ 多発性硬化症

マイコトキシンとは？

マイコトキシンは特定のカビの一種から生成される有害物質です。短期的・長期的な健康問題を引き起こす可能性があるため、世界的な健康脅威として認識されつつあります。これらは最も一般的な有害物質のひとつであり、建物、自動車、食品を含む多くから発生する可能性があります。

なぜカビ毒を検査するのか

マイコトキシンは、様々な形で現れる可能性のある健康への悪影響を引き起こす可能性があり、症状がはっきりしない場合もあります。マイコトキシンを検査することで、普段は気づかない潜在的な健康リスクを積極的に特定し、対処することができます。



カビへのばく露はどのように起こるのか

米国疾病予防管理センター (CDC) は、世界の45億人が、汚染された食物を摂取する食事を通してアフラトキシンにばく露していると推定しています。

- コーン
- シリアル
- 木の实ナッツ類
- 香辛料
- ドライフルーツ
- リンゴ
- コーヒー
- 肉
- ミルク
- 卵

また、皮膚の接触や吸入でもばく露することはあります。カビによる汚染は次のようなほぼすべての屋内の物質に影響します。

- 石壁
- ペイント
- 壁紙
- カーペット
- その他



MycoTOXプロフィールの詳細情報についてはQRコードをスキャンしてください。

MDXの検査によって、あなたの症状の謎を明らかにし、治療の行き詰まりを解決します。



カビによって生成される最も流行している11の有害なマイコトキシンの評価



最も正確な検査結果を伝える最新技術の使用



潜在的な健康リスクを明らかにするために非常に低レベルでもマイコトキシンを検出する能力

MDXの簡単で便利な家庭での尿検査

まず尿検査キットを開け、簡単な3つのステップに従います。



1. 検査を登録する 検査キットに同梱されているQRコードを読み取るか、MosaicDX.com/registerを開きます。
2. 検体を採取する 検査キットに同梱されている手順の指示に従ってください。
1. 検体の発送: 発送手順カードに従って、尿と発送伝票を発送します。面倒な返却手順はありません。



MOSAIC
DIAGNOSTICS
Formerly Great Plains Laboratory

すべての商標は、弊社ならびに関連会社が所有しています。
©2023 Mosaic Diagnostics 無断複写・転載を禁じます。
MDX-MYCO-PA-FB-JP_v1 11-1-24

追加のリソースは [MosaicDX.com](https://www.mosaicdx.com) をご覧ください。

(800) 288-0383 customerservice@mosaicdx.com
8400 W 110th Street, Suite 500, Overland Park, KS 66210

