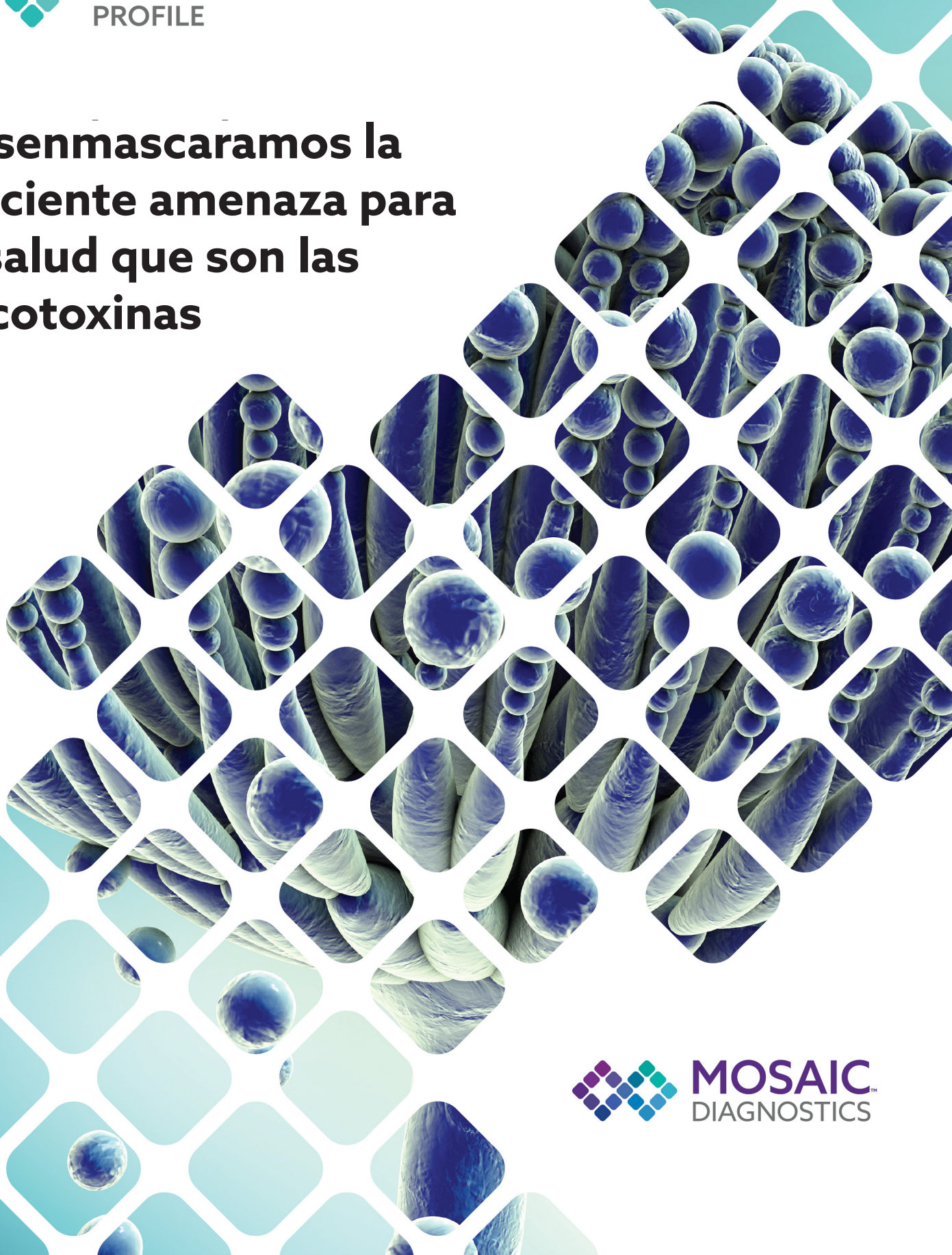




**MycoTOX**  
PROFILE

**Desenmascaramos la  
creciente amenaza para  
la salud que son las  
micotoxinas**



**MOSAIC**  
DIAGNOSTICS

## ¿Qué son las micotoxinas?

### ¿Qué son las micotoxinas?

Las micotoxinas son metabolitos tóxicos producidos por ciertos tipos de moho: hongos microscópicos filamentosos que están presentes tanto en ambientes interiores como exteriores.

### ¿Cómo es que estamos expuestos?

Las vías comunes de exposición incluyen la inhalación, el contacto dérmico y la ingestión a través de fuentes alimentarias de consumo cotidiano que están contaminadas (como maíz, cereales, cacahuates y frutos secos, especias, frutas deshidratadas, manzanas, café, carne, leche y huevos). El moho crece en lugares oscuros y húmedos, entre los que se incluyen los materiales en interiores que han estado expuestos al agua, como los paneles de yeso, el papel tapiz, las alfombras e incluso las partículas de polvo. Debido a que las esporas de moho son microscópicas y se propagan en el aire con facilidad, es difícil evitar su inhalación.

### ¿Por qué realizar pruebas para detectar micotoxinas?

Las micotoxinas representan una grave amenaza para la salud pública. Estas pueden causar una serie de problemas de salud crónicos, como daño renal y hepático, supresión inmune y ciertos tipos de cáncer. Además, las micotoxinas se han asociado con una serie de afecciones crónicas complejas. El perfil MycoTOX está diseñado específicamente para ayudar a identificar la exposición a estas sustancias tóxicas y servir como guía en la elaboración de un plan de prevención y de tratamiento específicos para el paciente.

## ¿Cuáles pacientes podrían beneficiarse del perfil MycoTOX?

### Pacientes que experimentan cualquiera de los siguientes síntomas:

- ansiedad/depresión
- conjuntivitis alérgica (ojos rojos, con picazón y llorosos)
- deterioro cognitivo
- tos, falta de aliento
- dolores de cabeza
- congestión nasal/sinusal
- estornudos
- dolor de garganta

### La exposición a micotoxinas se ha asociado con los siguientes padecimientos:

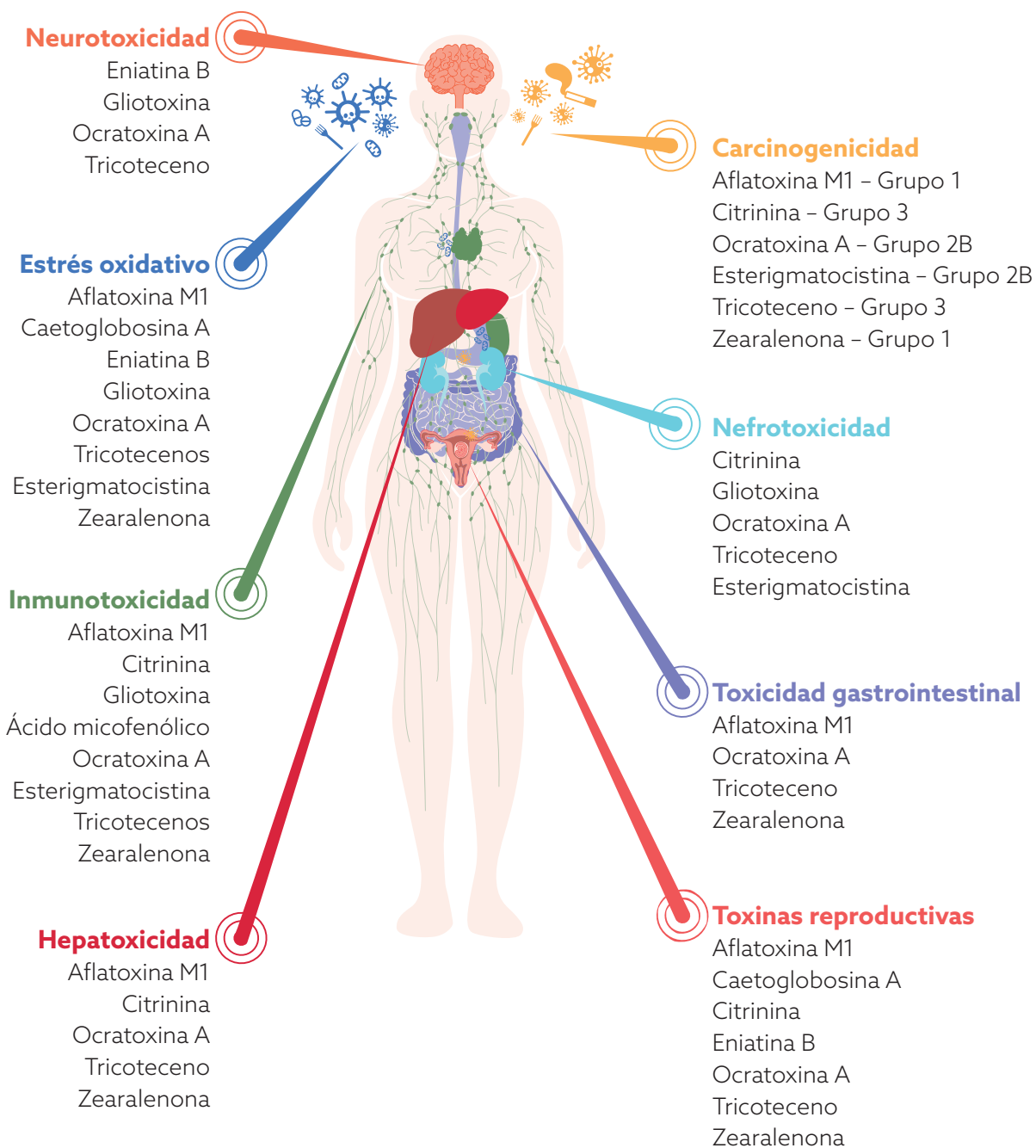
- alzhéimer
- asma
- trastornos del espectro autista
- bronquitis
- cáncer (e.g., hepático, esofágico)
- fatiga crónica
- infertilidad
- enfermedad intestinal inflamatoria
- permeabilidad intestinal
- esclerosis múltiple
- enfermedad de Parkinson

# Descubra el poder del perfil MycoTOX de MosaicDX

Nuestro perfil MycoTOX es una prueba integral de orina que evalúa con precisión 11 de las micotoxinas más comunes y dañinas.

Esta prueba utiliza la tecnología Advanced LC/MS para detectar niveles bajos de micotoxinas en partes por billón (parts per trillion, ppt), lo que garantiza una alta sensibilidad y fiabilidad. Además, la corrección de creatinina minimiza la posibilidad de falsos positivos, por lo que puede confiar en la precisión de nuestros resultados. Use esta prueba como una guía para determinar las estrategias terapéuticas y abordar de manera proactiva los problemas de salud relacionados con las micotoxinas.

Consulte más información sobre nuestro perfil MycoTOX



Los efectos de las micotoxinas señalados en la figura anterior se compilaron a partir de una revisión bibliográfica de estudios in vitro y estudios in vivo realizados en animales y humanos.

# Consideraciones clínicas posteriores a la realización de un perfil MycoTOX

Los resultados deben usarse teniendo en cuenta los antecedentes y el cuadro clínico del paciente en particular. Los médicos que tratan problemas asociados con la exposición a micotoxinas se enfocan en tres pasos clave:

## Paso 1

### Abordar la exposición a micotoxinas:

eliminar o evitar la fuente de exposición.

## Paso 2

### Favorecer las bases de la salud:

optimizar la desintoxicación, la hidratación y la nutrición.

## Paso 3

### Personalizar el tratamiento terapéutico:

indicar el consumo de suplementos y/o medicamentos.

## Resultados fáciles de interpretar

Convertimos los datos complejos en información clínica que es fácil de entender.

- **Resumen de resultados elevados**  
Resalta las micotoxinas con resultados elevados para su rápida identificación.
- **Gráfico de figura humana**  
Muestra las micotoxinas y su impacto en la salud para facilitar la comprensión.
- **Resultados completos de la prueba**  
Presenta una lista completa de los resultados de la prueba para permitir un análisis exhaustivo.
- **Interpretaciones detalladas**  
Ofrece información detallada sobre cada micotoxina, incluidas las fuentes de exposición, el impacto en la salud, los mecanismos de acción y la información clínica.



Abra una cuenta para tener acceso a consultas clínicas gratuitas.



Todas las marcas registradas son propiedad de la empresa y sus afiliados. ©2023 Mosaic Diagnostics. Todos los derechos reservados. MDX-Myco-Sell-Sheet v.1

Visite [MosaicDX.com](https://www.mosaicdx.com) para obtener más recursos

(800) 288-0383 [customerservice@mosaicdx.com](mailto:customerservice@mosaicdx.com)

8400 W 110th Street, Suite 500, Overland Park, KS 66210

