



# Descifrando los Impactos de la Carga Toxica Ambiental En La Salud



# El Cuidado Integral Comienza Con La Evaluación De La Exposición A Tóxicos Ambientales

## ¿Qué Son los Tóxicos Ambientales?

Los tóxicos ambientales son sustancias presentes en el entorno que amenazan la salud de todos los organismos vivos. Ya sean naturales o producidas por el hombre, estas sustancias se infiltran a través de las actividades industriales, la contaminación, la agricultura y la eliminación de residuos.

- Solo considerando los plásticos, hay un aumento impactante en la producción: un 2000%, de 15 millones a 311 millones de toneladas entre 1964 y 2014.
- El costo de la carga de enfermedades por los productos químicos disruptores endocrinos asciende a \$340 mil millones anualmente.

Casi todo el mundo se ha encontrado con tóxicos ambientales; sin embargo, **el factor crucial radica en comprender el alcance de su impacto en la salud de los pacientes.**

## ¿Por qué analizar la exposición?

Identificar y eliminar la exposición a tóxicos ambientales es fundamental para lograr resultados de salud integrales y duraderos para los pacientes. La exposición continua y creciente a tóxicos ambientales está planteando graves amenazas para la salud, como las que se enumeran a continuación.

## Reconocer la exposición a tóxicos ambientales

### Síntomas Asociados

- Anomalías del comportamiento
- Disfunción cognitiva
- Irritación ocular
- Fatiga
- Dolor de cabeza
- Trastornos de la memoria
- Cambios de humor
- Náuseas y vómitos
- Síntomas neurológicos
- Problemas respiratorios

### Condiciones Y Enfermedades Asociadas

- TDAH
- Enfermedad de Alzheimer
- Asma
- Trastorno del espectro autista
- Defectos Congenitos
- Enfermedad cardiovascular
- EPOC
- Diabetes
- Disrupción endocrina
- Endometriosis
- Disfunción inmunológica
- Infertilidad
- Obesidad
- Enfermedad de Parkinson
- Varios tipos de cáncer

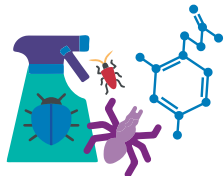
Obtenga más información sobre nuestro perfil TOXDetect



# Perfil TOXDetect de Mosaic Diagnostics

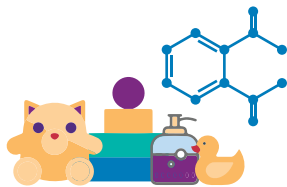
El perfil TOXDetect es una evaluación urinaria de la exposición a tóxicos ambientales. El perfil mide una variedad de metabolitos para detectar la exposición a sustancias químicas comunes. Con la tecnología de vanguardia LC-MS/MS, garantiza una precisión y fiabilidad incomparables a través de una única muestra. Los resultados, presentados en un informe de fácil comprensión, proporcionan a los profesionales información esencial para la toma de decisiones informadas.

## Perfil TOXDetect – Clases de Sustancias Químicas



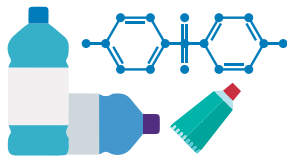
### Pesticidas

Utilizados en agricultura, salud pública y hogares para proteger cultivos, controlar insectos portadores de enfermedades y gestionar plagas. La exposición ocurre a través de la inhalación de aire contaminado, el consumo de alimentos y agua contaminados, o el contacto con suelo contaminado.



### Ftalatos

Químicos "omnipresentes" utilizados en productos que entran en contacto con plásticos durante la fabricación, el embalaje o el transporte. La exposición a estos disruptores endocrinos es ubicua. Se encuentran en artículos comunes como juguetes, envases de alimentos, champú y pisos de vinilo.



### Bisfenol S

Bisfenoles, comúnmente utilizados en plásticos y resinas encontradas en varios productos de consumo como contenedores de alimentos, botellas de agua, selladores dentales y cosméticos. Aunque algunas compañías ofrecen productos "libres de BPA", bisfenoles alternativos como el BPS han suscitado preocupaciones sobre efectos similares para la salud.



### Compuestos Orgánicos Volátiles

Los Compuestos Orgánicos Volátiles (COV) se evaporan fácilmente en el aire y la exposición ocurre a través de productos para el hogar y la belleza, materiales de construcción, humo de cigarrillos, emisiones vehiculares, procesos industriales, construcción, actividades agrícolas, así como pinturas, recubrimientos y selladores. Incluye COV comunes como Cloruro de Vinilo, Xileno, Estireno y Benceno.



### Otras Sustancias Químicas

Otros tóxicos comunes que pueden causar sobrecarga tóxica aguda o crónica al ser absorbidos, inhalados o ingeridos. Incluye perclorato, acrilamida y trifenilfosfato.



# Consideraciones Clínicas Después de un Perfil de TOXDetect

El uso del Perfil TOXDetect permite la identificación precisa de tóxicos ambientales en pacientes. Los resultados deben ser utilizados teniendo en cuenta la historia y presentación única del paciente. Los profesionales que trabajan con exposiciones a tóxicos ambientales se centran en tres pasos clave:

## Paso 1

### Abordar la Exposición Ambiental:

Eliminar o evitar la fuente de exposición.

## Paso 2

### Apoyar los Fundamentos de la Salud:

Optimizar la desintoxicación, la hidratación y la nutrición.

## Paso 3

### Personalizar el Viaje Terapéutico:

Uso indicado de suplementos, medicamentos, sudoración inducida y ajustes dietéticos.

## Potencia la Utilidad Clínica con Pruebas Complementarias

Descubre la interacción de los ambientales y sus impactos en la salud.

### EnviroTOX

#### Perfil TOXDetect + Prueba de Ácidos Orgánicos + Prueba de Glifosato

Evalúa la exposición y el impacto de los tóxicos ambientales y los posibles efectos sobre la función mitocondrial, la salud intestinal, el metabolismo de neurotransmisores, la capacidad de desintoxicación y el estado de los nutrientes.

### EnviroTOX Complete

#### Perfil TOXDetect + Prueba de Ácidos Orgánicos + Prueba de Glifosato + Perfil MycoTOX

Evalúa el impacto de los tóxicos ambientales y micotoxinas en la función mitocondrial, la salud intestinal, el metabolismo de neurotransmisores, la capacidad de desintoxicación y el estado de los nutrientes para ofrecer una evaluación más precisa y dirigida.

### EnviroTOX Complete + Metals

#### Perfil TOXDetect + Prueba de Ácidos Orgánicos + Prueba de Glifosato + Perfil MycoTOX + Metales - Elementos Tóxicos

Permite a los profesionales de la salud diseñar planes de tratamiento específicos al considerar la interacción de diversas sustancias tóxicas para intervenciones más personalizadas.

Abra su cuenta para acceder a consultas clínicas gratuitas.



All trademarks are owned by the company and its affiliates.  
©2023 Mosaic Diagnostics. All Rights Reserved. MDX-TOX\_PRACT\_SP 4-2024 v.1

Visita [MosaicDX.com](https://www.mosaicdx.com) para obtener más recursos

(800) 288-0383 [customerservice@mosaicdx.com](mailto:customerservice@mosaicdx.com)  
8400 W 110th Street, Suite 500, Overland Park, KS 66210

