



Entlarvung einer wachsenden Bedrohung der Gesundheit durch Mykotoxine



Was sind Mykotoxine?

Was sind Mykotoxine?

Mykotoxine sind toxische Stoffwechselprodukte, die von bestimmten Arten von Schimmelpilzen gebildet werden – mikroskopisch kleine Fadenpilze, die sowohl draußen als auch in Räumen weit verbreitet sind.

Wie kommt es zu einer Exposition?

Die häufigsten Arten der Exposition geschehen über das Einatmen, den Hautkontakt oder den Verzehr kontaminierter Lebensmittel (Mais, Müsli, Erd- und Baumnüsse, Gewürze, Trockenobst, Äpfel, Kaffee, Fleisch, Milch und Eier). Schimmel wächst an dunklen, feuchten Orten, einschließlich Materialien in Räumen, die mit Wasser in Berührung gekommen sind, darunter Trockenbau, Tapete, Teppiche und sogar Staubpartikel. Die Schimmelsporen sind mikroskopisch klein und verbreiten sich leicht in der Luft, wodurch es nicht vermieden werden kann, sie einzusatmen.

Warum sollten Sie sich auf Mykotoxine testen lassen?

Mykotoxine sind eine ernsthafte Bedrohung der öffentlichen Gesundheit. Mykotoxine können eine Vielzahl von chronischen Gesundheitsproblemen, wie Nieren- und Leberschäden, Immunsuppression und bestimmte Arten von Krebs verursachen. Mykotoxine wurden auch mit einigen komplexen chronischen Erkrankungen in Verbindung gebracht. Das MycoTOX-Profil wurde entwickelt, um die Belastung durch diese toxischen Stoffe zu ermitteln und einen gezielten Präventions- und Behandlungsplan zu ermöglichen.

Welche Vorteile haben Patienten vom MycoTOX-Profil?

Patienten, die unter einem der folgenden Symptome leiden:

- Angstzustände/Depression
- Allergische Bindehautentzündung (rote, juckende, tränende Augen)
- Kognitive Beeinträchtigungen
- Husten, Kurzatmigkeit
- Kopfschmerzen
- Nebenhöhlen-/Nasenverstopfung
- Schnupfen
- Halsschmerzen

Eine Belastung durch Mykotoxine wird mit den folgenden Krankheiten in Verbindung gebracht:

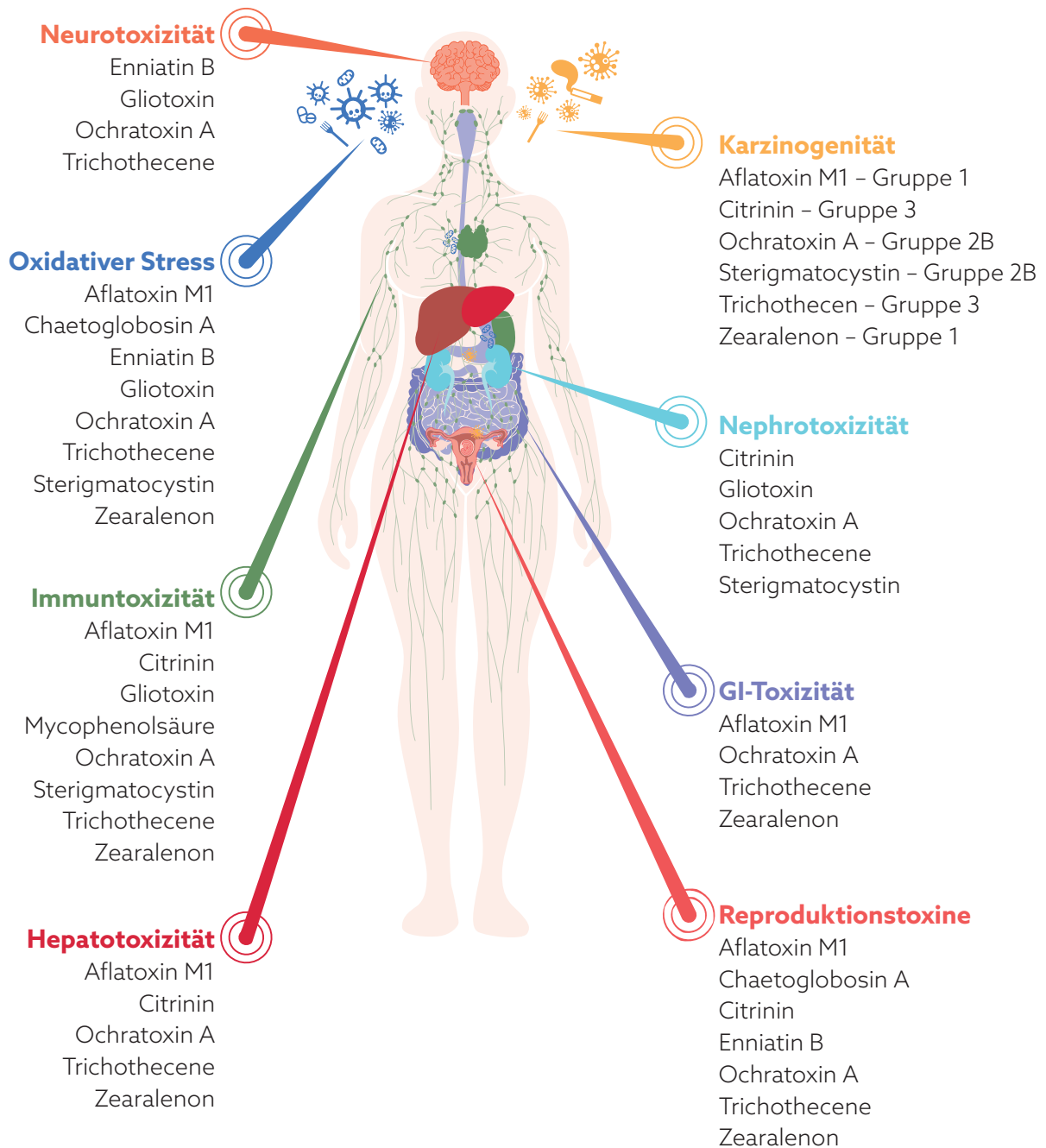
- Alzheimer
- Asthma
- Störungen des Autismus-Spektrums
- Bronchitis
- Krebs (z. B. der Leber oder Speiseröhre)
- Chronische Müdigkeit
- Unfruchtbarkeit
- Chronisch-entzündliche Darmerkrankungen
- Darmdurchlässigkeit
- Multiple Sklerose
- Parkinson

Entdecken Sie die Vorteile der MycoTOX-Profile von MosaicDX

Unser **MycoTOX-Profil** ist ein umfassender Urintest, der 11 der am häufigsten vorkommenden und schädlichsten Toxine auf genaue Art misst.

Mit Hilfe der fortgeschrittenen LC/MS-Technologie, weist er Mykotoxine bei niedrigen Werten in Teilen pro Billion nach und bietet so eine hohe Empfindlichkeit und Zuverlässigkeit. Die Creatinin-Korrektur reduziert falsch-positive Ergebnisse, damit Sie sich auf die Genauigkeit unserer Ergebnisse verlassen können. Nutzen Sie diesen Test, um therapeutische Strategien zu erstellen und Gesundheitsprobleme, die mit Mykotoxin in Zusammenhang stehen, proaktiv anzugehen.

Erfahren
Sie mehr
über unser
MycoTOX
Profil



Die in der oben dargestellten Auswirkungen von Mykotoxinen wurden anhand einer Literaturübersicht über In-vitro- und In-vivo-Studien an Tieren und Menschen zusammengestellt.

