



MOSAIC™
DIAGNOSTICS
Formerly Great Plains Laboratory

您的身体 发出了一些讯息

这就是我们获取信息的方式

干血点采样试剂盒说明





一滴血所传递的信息。

众所周知，血液是我们健康状况的丰富信息来源。然而，真正会让您感到惊奇的是，您的医疗保健提供者只需使用少量血液即可进行详细分析，以帮助确定您所关注方面的情况并帮助指导治疗。

这就是为何干血点 (DBS) 能成为如此有用的工具。干血点采集可在您自己的家中进行，您可以私密地采集所需的几滴血液，以揭示关于饮食和过敏的宝贵见解，以及其对您生活质量的潜在重大影响。

该方法比您想象的更简单。

随附的采集试剂盒经过优化，使整个过程尽可能快速、简便且无痛。大多数使用者惊喜地发现，该检测所需的步骤是如此之少。

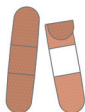
以下页面上的说明将指导您完成几个基本步骤，我们预计您在了解步骤之前就能完成采集并可随时返回样本。

检测试剂盒内容

首先确定检测试剂盒中的以下个要素。



检测试剂盒或信封



绷带



采血针



透明生物危害品自封袋



采样卡



干燥剂包



无菌纱布垫

返回的装运材料包括：

- 紫色装运信封
- 实验室装运包装袋



消毒湿巾

检测准备事项

1

多喝水。保持充足的水分非常重要。我们建议在采集前几小时饮用两杯或超过 8 盎司的水。

2

在检测试剂盒中找到条形码表。在每个采集样本上贴上一张条形码贴纸。确保信息清晰，包括采集日期、时间，并确保名称与检测订单上提供的内容一致。

3

确定您要采血的手指。通常，我们建议采集非惯用手，以腾出您的惯用手采集样本。

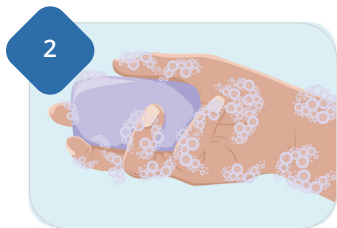
4

如果您服用了血液稀释剂或治疗出血性疾病的药物，请咨询您的处方医生，确认是否可以完成此检测。常用的血液稀释剂包括可密定、氯吡格雷、普拉格雷、替卡格雷、达比加群酯、艾乐妥、拜瑞妥以及每日服用的阿司匹林。

让我们开始吧



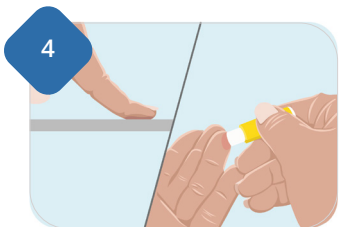
在您的采集试剂盒中找到以下物品, 包括 DBS 采样卡、采血针、无菌纱布垫、消毒湿巾和绷带。



使用肥皂和温水**洗手**至少两分钟。洗手时按摩手指有助于增加血液流动。



拧下小拉环，将顶部向上拉，即可取出采血针。
用消毒湿巾擦拭选定的手指，然后放在一边。



将手指向下按压在干净坚硬的表面上，然后按住
采血针刺穿手指。刺入指尖侧面可减少不适。

5



用消毒湿巾擦拭第一滴血，以对该部位进行消毒。

6



根据需要挤压手指，以获得一滴完整血滴。按摩整根手指可以帮助促进血液流动。

7



让血液从手指滴到采样卡上，填满采样卡上的每个圆圈。可能需要好几滴血才能填满这些圆圈。注意别用穿刺过的手指触摸卡片。

8



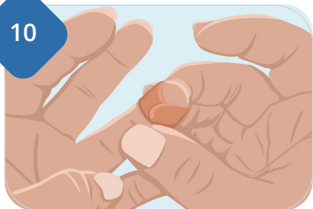
如有必要，进行第二次针刺以促进更多的血液流动。采血针只能使用一次。血点干燥后，请勿在相同圆圈内再次滴血。如有必要，使用另一根采血针在另一根手指上采血，以促进更多的血液流动。

9



将用过的采血针弃置在常规垃圾桶中。使用后将针头缩回，以免造成危险。请勿将采血针与样本一起返回。

10



采集完成后，用无菌纱布垫擦拭手指，然后绑上绷带。如果手指持续出血，将手高举过肩一分钟或直至出血停止。

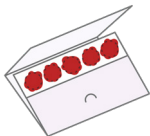
成功采样示例

参见下文，了解单点采样和五点采样的成功示例。

可接受的样本会在采集卡的背面显示血液渗透。请注意，不可接受的样本无法进行检测，实验室将予以拒收。

接受

五点检测

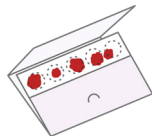


三点检测

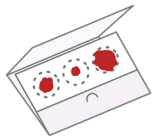


不接受

五点检测



三点检测



您成功了!

完成的很好。

现在您已经完成了血点采集, 请按照以下步骤在装运前让血点干燥。

- 处理过程中避免触摸或涂抹血点。
- 沿虚线折叠卡片, 使卡片呈帐篷状, 这样采集点的两侧都暴露在空气中。
- 设置在远离宠物、灰尘、烹饪、化妆品或其他潜在污染物的安静地方。
- 装运前, 让样本干燥至少 3 小时。
- 远离阳光或热源, 以免影响样本质量。
- 干燥时, 请勿堆叠采样卡或让其接触到其他表面。

样本装运准备

1

确保已将条形码贴在采样卡上并与检测订单（或检测申请表）的信息一致。

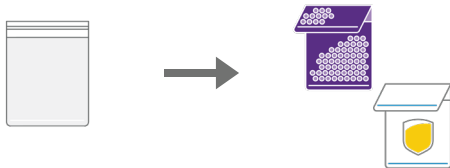
2

将您的采样卡放在透明生物危害品自封袋中；放入干燥剂包并密封袋子。



3

将自封袋放入紫色气泡信封袋或实验室装运包装袋中。如果您未进行在线注册,请填写纸质检测申请表。



4

在检测试剂盒中找到装运说明卡,了解如何装运采集样本的详细信息。

接下来呢？

您的测试结果通常会在 Mosaic Diagnostics 实验室收到样本后两周内提交给您的医生或健康顾问。

您的医生或专业人员将与您一起审查该结果，查明任何想了解或关注的方面，并与您一起制定合适的后续行动。

有关检测结果或其对您健康的影响的问题，请咨询您的医生或健康顾问。出于隐私原因，Mosaic Diagnostics 人员不能直接与受试患者或其家属讨论检测结果。

是否还有疑问?

如果您对样本采集或运输过程有任何疑问, 请随时联系我们:



电话 | 可于周一至周五上午 8 点至下午 5 点 (美国中部时间)
拨打 800-288-0383 联系我们的友好客户服务团队



电子邮件 | CustomerService@MosaicDX.com



MOSAIC™
DIAGNOSTICS
Formerly Great Plains Laboratory

MDX-INST-DBS-CN 9-2024 v.3